



HandiConnect et SantéBD

**2 outils pour faciliter
l'accès aux soins**

Sept 2022

Qui sommes-nous ?



Depuis 2010, l'association CoActis Santé s'engage en faveur de **l'accès à la santé des personnes en situation de handicap**.
Membre du Conseil National Consultatif des Personnes Handicapées (CNCPH).

HandiConnect.fr

Un site ressource pour aider les professionnels de santé dans leur pratique quotidienne auprès des patients en situation de handicap.

SanteBD.org

Une boîte à outils pédagogiques pour comprendre et expliquer la santé avec des images et des mots simples.

Devenir
acteur d'une
santé accessible
et inclusive

HANDI
CONNECT

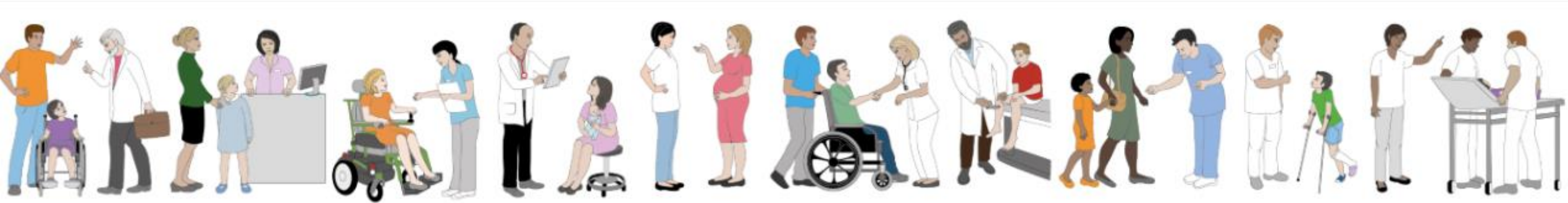


La **méthodologie** CoActis Santé

Co-construire avec l'ensemble **des acteurs de la santé et du handicap.**

« La rapidité et la simplicité d'usage sont clés »

« Il faut faire gagner du temps aux professionnels et non l'inverse. »



Des **outils** gratuits pour faciliter l'accès à la santé



Patients

pour comprendre et communiquer sur sa santé (enfant, handicap, difficultés linguistiques)



Parents, aidants

Pour rassurer les patients avant une consultation médicale



Professionnels de santé

Pour mieux accompagner les patients durant une consultation médicale

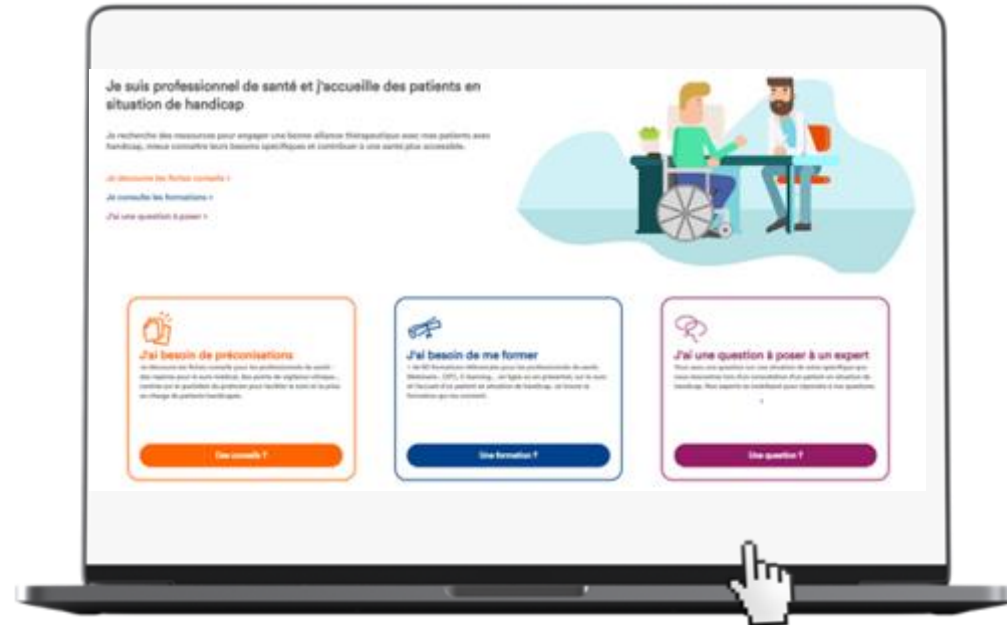
Devenir
acteur d'une
santé accessible
et inclusive

HANDI
CONNECT.fr



HandiConnect, c'est quoi ?

HandiConnect.fr,
des ressources pour aider
les professionnels de santé
dans leur pratique
quotidienne pour assurer
un accueil de qualité et
des soins adaptés
à chaque handicap.



www.handiconnect.fr

HandiConnect : conseil & expertise



Des fiches conseils

Un annuaire de formation



L'accès à l'expertise



J'ai besoin de repères

Je découvre les fiches-conseils pour les professionnels de santé : des repères pour le suivi médical, des points de vigilance clinique... centrés sur le quotidien du praticien pour faciliter le suivi et la prise en charge de patients handicapés.

Des conseils ?



J'ai besoin de me former

+ de 80 formations référencées pour les professionnels de santé. Webinaire, DPC, E-learning... en ligne ou en présentiel, sur le suivi et l'accueil d'un patient en situation de handicap. Je trouve la formation qui me convient.

Une formation ?



J'ai une question à poser à un expert

Vous avez une question sur une situation de soins spécifique que vous rencontrez lors

Une question ?

POUR QUI ?

Tous les professionnels de santé

Médecins Généralistes,
Gynécologues,
Sages-femmes,
Chirurgiens dentistes,
Pédiatres,
Psychiatres,
Urgentistes,
Infirmiers...

Des contenus **validés**

- **DES GROUPES DE TRAVAIL** pluridisciplinaires

Près de 200 experts mobilisés , [voir](#)

- **LE COMITÉ SCIENTIFIQUE , ETHIQUE ET PEDAGOGIQUE** pour valider les orientations avec des représentants des institutions (CNSA, Ordres des médecins, sages-femmes et infirmières, CNCPH...), et des groupes de travail.
- **DES GROUPES TESTS** pour valider les besoins des professionnels de santé , tester la pertinence des ressources mises à disposition



Les fiches-conseils

- Une **information priorisée**, facile d'accès
 - Des points de vigilance, **centrés sur le quotidien du praticien**
 - Une **caution scientifique**
- ⇒ « **savoir-faire** » et « **savoir-être** »

+ de 60 fiches en ligne

Devenir acteur d'une santé accessible et inclusive **HANDI CONNECT**

REPÈRES POUR LE SUIVI MEDICAL GLOBAL **POLYHANDICAP**
TOUTES PROFESSIONS DE SANTÉ

N°1
POLYHANDICAP
POINTS DE VIGILANCE
Mise à jour : Mai 2019

PREMIÈRE CONSULTATION

PRÉVALENCE PLUS ÉLEVÉE DE :

- **RGO**, de 50 à 75% à rechercher, et traiter
> facteur de risque majeur de dénutrition, troubles respiratoires, fausses routes par reflux et douleur
- **Constipation** (motilité intestinale, immobilité, scoliose, déshydratation, iatrogénie)
- **Encombrement respiratoire**
- **Fausses-routes** avec risque infectieux respiratoire
- **Fragilité osseuse** en lien avec ostéopénie
- **Épilepsie** prévalence élevée (> 50%) et corrélée au niveau de gravité du handicap (majorée si déficience intellectuelle ou TSA)

Trouble de comportement, anorexie, agitation, agressivité ... ET SI C'ÉTAIT ?

Les dents - une gastrite, une œsophagite, un RGO - une constipation - une fracture de fatigue - une escarre - des douleurs menstruelles - une orthèse trop petite / serrée... - une installation inconfortable dans le corset/siège - une souffrance psychique

ATTENTION AUX SIGNES TROMPEURS !
Une recrudescence de bavage peut être un signe de RGO - Des selles liquides ou solides retrouvées dans la protection n'excluent pas une constipation - Une température élevée n'est pas forcément synonyme d'infection, mais peut être un symptôme de déshydratation - 37°C peut être une fièvre!

LES CLÉS POUR UNE PREMIÈRE CONSULTATION
(Je prévois un temps de consultation plus long)*

JE COMMUNIQUE AVEC LE PATIENT MALGRÉ SES LIMITATIONS :

- Je prends le temps du contact physique et visuel
- Je m'informe sur les moyens de communication du patient pour m'y adapter

JE M'APPUIE SUR L'AIDANT :

- Pour connaître les antécédents spécifiques et l'état de base du patient (position, crispations du corps, communication habituelle, alimentation, sommeil, urines, selles, tristesse, retrait...)
- Pour organiser l'examen clinique : façon de retirer attelles et vêtements si nécessaire, façon de transférer le patient sur le lit d'examen

* Majoration possible dans certains cas (ex : cotation EPH-Pédiatrie)

contact@handiconnect.fr - © CoActis Santé

Polyhandicap - Points de vigilance - 1

Des fiches par Handicap :

- Polyhandicap
- TSA
- TDI
- Paralyse cérébrale
- Surdit 
- ...

Par sp cialit s ou th matiques transverses :

- Suivi Bucco-dentaire
- Suivi Gyn cologie
- Douleur
- Rep res juridiques
- D nutrition
- T l consultation
- ...

Des fiches r flexes « Covid »

- R aliser le test virologique (nasopharyng ) chez une personne adulte en situation de handicap ?
- Handicap auditif et Covid: comment communiquer?
-  pilepsie s v re et Covid
- Suivi d'un patient avec handicap psychique en confinement

Devenir acteur d'une sant  accessible et inclusive

HANDI CONNECT

REP RES POUR LE SUIVI MEDICAL GLOBAL
SURDIT 
TOUTES PROFESSIONS DE SANT 

N°145

COMMENT COMMUNIQUER AVEC UNE PERSONNE SOURDE / MALENTENDANTE ?

Mise   jour : Octobre 2020

L'alliance th rapeutique avec une personne sourde ou malentendante repose sur une communication accord e. Il est donc imp ratif de d terminer le plus t t possible avec le patient, et  ventuellement son entourage, comment il souhaite communiquer.

LES MODES DE COMMUNICATIONS EXISTANTS

En fonction de l' ge d'apparition de la surdit  (pr  ou post linguale) mais aussi des choix propres   chaque patient et son entourage, plusieurs modes de communication peuvent  tre utilis s.

LA LECTURE LABIALE :

- Identification des sons prononc s par observation des mouvements des l vres et de la bouche d'une personne.
- La langue orale fran aise est faite de 36 sons. Les configurations labiales sont au nombre de 12 d'o  des risques de confusion.
- Ex : « chapeau » « chameau »

LA DACTYLOGIE :

- Chaque lettre de l'alphabet est repr sent e par une position des doigts.
- Elle permet d' peler les mots nouveaux ou les noms propres.
- L'acquisition de la lecture est un pr f rable   son utilisation.

LA LANGUE FRAN AISE PARL E COMPL T E (LIFPC) :

- La LIFPC am liore la compr hension de la lecture labiale.
- Chaque phon me est associ    une position de la main pr s du visage ou cl  : cinq positions par rapport au visage pour les voyelles, huit configurations des doigts pour les consonnes.
- C'est une aide   la compr hension de la langue orale et un mode d'expression de la personne sourde.

LA LANGUE DES SIGNES FRAN AISE, LSF :

- Les signes r sultent de la combinaison de formes des mains, de leurs orientations, de leurs emplacements dans l'espace et de la direction du mouvement par rapport au corps.
- C'est une langue   part enti re qui poss de sa propre syntaxe, diff rente de celle du fran ais.
- L'utilisation de la LSF n'exclut pas la production vocale.
- La LSF est un mode de communication partag  par les personnes sourdes ou malentendantes et entendantes.
- Les langues des signes diff rent selon les pays (langue des signes fran aise, anglaise, am ricaine, etc.).
- Le Fran ais Sign  (FS) ajoute des signes   la syntaxe du fran ais.
- LSF, LIFPC et langage oral peuvent se combiner au cours d'une m me communication.

Comment communiquer avec une personne sourde / malentendante ? - 1

Devenir acteur d'une sant  accessible et inclusive

HANDI CONNECT

REP RES POUR LE SUIVI GYN COLOGIQUE
TOUT HANDICAP
TOUS PROFESSIONNELS DE SANT 

N°57

LES VIOLENCES FAITES AUX PERSONNES EN SITUATION DE HANDICAP (ADULTES) : FOCUS SUR LES VIOLENCES CONJUGALES ET VIOLENCES SEXUELLES

Mise   jour : Mai 2021

REP RER > ACCUEILLIR > SOIGNER > INFORMER > SIGNALER > ORIENTER

CONSTAT :

Les personnes en situation de handicap sont davantage victimes de violence et particuli rement les femmes.

La situation de handicap accro t le risque de violences.

- Violences faites aux femmes : en France, 4 femmes en situation de handicap sur 5 subissent des violences et/ou maltraitements de tout type¹.
- 35 % des femmes en situation de handicap subissent des violences physiques ou sexuelles de la part de leur partenaire, contre 19% des femmes dites valides².
- Pr s de 90% des femmes avec un trouble du spectre de l'autisme subissent ou ont subi des violences sexuelles, dont 47% avant 14 ans³.
- 27% des femmes sourdes ou malentendantes d clarent avoir subi des violences au cours de leur vie⁴.
- Peu de statistiques sur les violences chez les hommes en situation de handicap⁵.

LES VIOLENCES, DE QUOI PARLE-T-ON ?

VIOLENCES SEXUELLES =

- Tous actes sexuels (attouchements, caresses, massages, main baladeuse, actes avec ou sans p n tration...) commis avec violence, contrainte, menace ou surprise ainsi que les actes relevant du harc lement sexuel.
- Portant atteinte   l'int grit  physique et psychique de la victime.
- Ces actes sont subis et non d sir s par la victime.
- Un « rapport sexuel normal » peut correspondre   un viol   partir du moment o  le partenaire le refuse.

VIOLENCES CONJUGALES =   ne pas confondre avec les disputes ou conflits d'un couple (o  deux points de vue s'opposent dans un rapport d' galit ).

- Rapport de domination et de prise de pouvoir de l'agresseur sur la victime (dominant/domin ) et toujours dans le m me sens).
- R currentes, s'aggravent et s'accroissent avec le temps pouvant aller jusqu'au f minicide/homicide.
- Quelle que soit la configuration conjugale (union libre, pacs, mariage...).
- Pendant la relation, au moment de la rupture ou apr s la fin de cette relation.

Ces formes de violences sont multiples et le plus souvent se cumulent :

- **Violences psychologiques :** menaces, contr le, pressions psychologiques, humiliations, d nigrements, harc lement, manipulations, contraintes, utilisation de la situation de handicap (ex : confiscation par un tiers de la canne de d placement d'une personne non voyante, d valorisation de la personne du fait de son handicap « tu ne comprends jamais rien », « tu comprends ce qui t'arrange »   une personne sourde qui n'a

Les violences faites aux personnes en situation de handicap (adultes) : focus sur les violences conjugales et violences sexuelles - 1

Devenir acteur d'une sant  accessible et inclusive

HANDI CONNECT

URGENCES CoVid-19
HANDICAP PSYCHIQUE
M DECINS G N RALISTES, PSYCHIATRES

N°15

SUIVI D'UNE PERSONNE EN SITUATION DE HANDICAP PSYCHIQUE EN CONFINEMENT

POINTS DE VIGILANCE

Mise   jour : Novembre 2020

LE HANDICAP PSYCHIQUE, C'EST :

- La limitation de la participation d'une personne   la vie sociale du fait de pathologies psychiatriques qui perdurent et entraînent une g ne dans son quotidien, des souffrances et/ou des troubles comportementaux l gers, moyens   s v res selon la pathologie. Ces troubles sont variables,  volutifs et sensibles au contexte. Ils peuvent  tre amplifi s par une rupture de traitement ou par la prise de substances psychoactives.
- Peut entra ner une diminution des capacit s cognitives (concentration, compr hension, m moire, cognition sociale...), mais n'affecte pas les facult s intellectuelles.

QUALIT  DU LIEN SOCIAL ET GRAVIT  DU HANDICAP SONT LES FACTEURS D TERMINANTS DE L'AUTONOMIE DE LA PERSONNE FACE   SA PROPRE SANT . CES DEUX DIMENSIONS SONT MISES   MAL PAR LE CONFINEMENT ACTUEL.

Le soutien social (travail, amis, famille, soignants) pr vient les troubles psychiques et aide   ne pas rechuter. Le patient souvent n'interpelle personne, que ce soit pour sa sant  mentale ou sa sant  physique ; s'il est entour , les proches l'aideront   aller vers les soins ou appelleront le g n raliste, ou le psy lib ral ou le 15 ou le 0 800 360 360 (voir rubrique "en savoir plus"). (ex : personnes avec d pression qui peuvent  tre dans le refus de soin ou la banalisation de leur  tat en cas de suspicion CoVid et ne pas alerter ou ne pas faire les examens n cessaires ou les appels au 15, consid rant ne pas « m riter » une prise en charge).

RIES AU DOMICILE D'UNE PERSONNE AVEC HANDICAP PSYCHIQUE

Fragilisation de l' tat psychique de la personne, dans ce contexte anxiog ne et de confinement, avec possible :

- risque d'aggravation de l'isolement social, risque d'errance pathologique
- majoration OU apparition de conduites addictives : alcool, tabac, cannabis,  crans, internet...
- majoration OU apparition d'une agressivit  vers soi ou vers autrui
- arr t des traitements ou surdosage du fait de l'anxi t , voire TS (Tentative de Suicide)
- apparition ou aggravation de troubles du comportement alimentaire du fait du confinement et de l'isolement social, alimentation anarchique
- risque de d velopper un TOC (Trouble Obsessionnel Compulsif) de lavage ou de nettoyage
- risque d'aggravation de l'incurie quand l'hyg ne  tait d j   peu r guli re

Difficult s   vivre et respecter les consignes de confinement et   effectuer les gestes barri res

- Difficult s   se procurer / remplir une attestation d rogatoire de d placement
- Peur des contr les policiers pour l'attestation pouvant emp cher toute sortie
- Angoisse   l'id e d' tre contamin , au point de :
 - ne plus du tout sortir : pas d'activit  physique
 - moins se nourrir
 - risque de cinophilie (avec risques cardiovasculaires associ s, notamment embolie pulmonaire)

Suivi d'une personne en situation de handicap psychique en confinement - Points de vigilance - 1

SantéBD

Des bandes dessinées personnalisées pour mieux communiquer et mieux se faire soigner



Présentation de SantéBD en vidéo



Lien pour visionner la vidéo : [ICI](#)

SantéBD, un outil accessible à tous

- ✓ **Gratuit** sur www.santebd.org
- ✓ **Des phrases courtes et faciles** à lire et à comprendre
 *Facile à Lire et à Comprendre*
- ✓ **Des dessins** clairs et rassurants, un dessin par phrase
- ✓ **Des contenus personnalisables** en fonction du profil de chaque patient : son âge, son genre et ses difficultés



Garçon



File



Homme



Femme



Fauteuil roulant

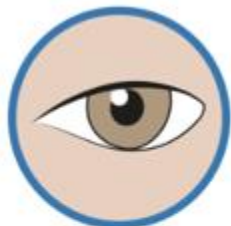


Un large choix de **thèmes en santé**

+ de 60 bandes dessinées déclinées en plus 400 versions personnalisées



Dentiste



Ophtalmo



Gynéco



Docteur,
Généraliste



Scanner,
IRM,
Radiologie



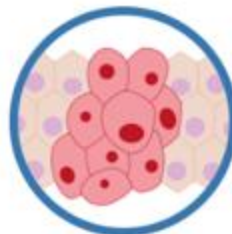
Urgence,
Hôpital



Maladies



Examens
médicaux



Cancer



Douleur,
handicap



Sexualité,
contraception



Prévention
santé



Parcours de
soins



COVID-19

SantéBD, des supports adaptés à chacun et gratuits

- **68 bandes dessinées**
50 BD traduites en langue étrangère



- **10 posters de prévention**



- **25 vidéos en ligne** sur la chaîne Youtube



- **Une banque d'images**

+ de 30.000 dessins de SantéBD pour créer ses propres outils pédagogiques sur la santé.



Contenus en libre accès sur www.santebd.org

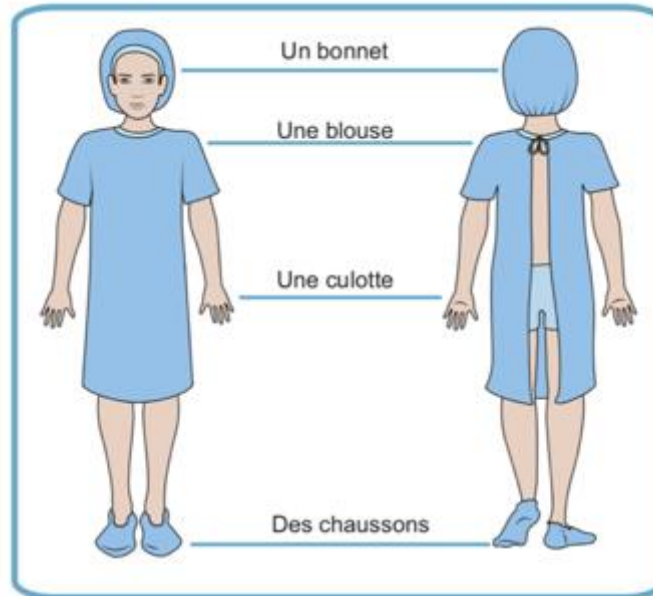
Expliquer une consultation, un soin, un examen

A quoi ça sert ? Comment cela se passe avant, pendant, après ?

L'anesthésie générale

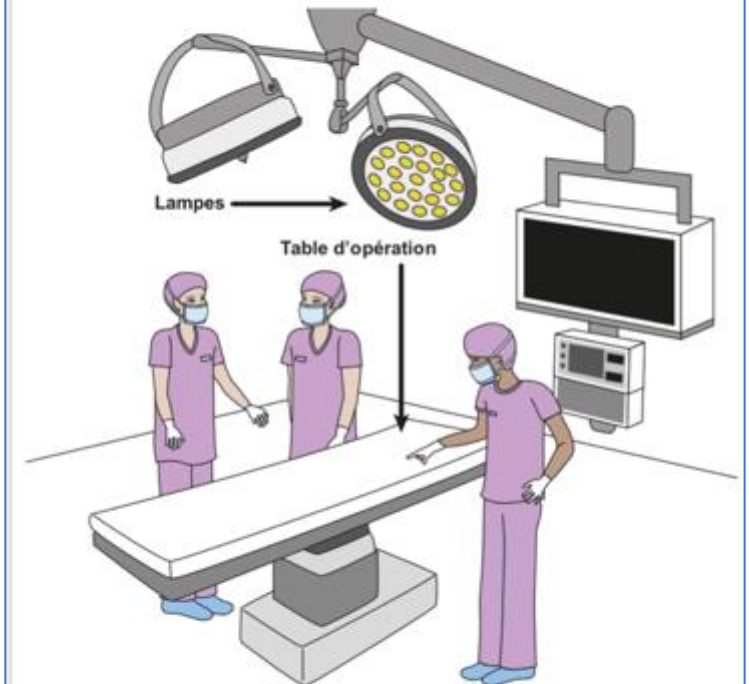


Un infirmier me donne des vêtements spéciaux :

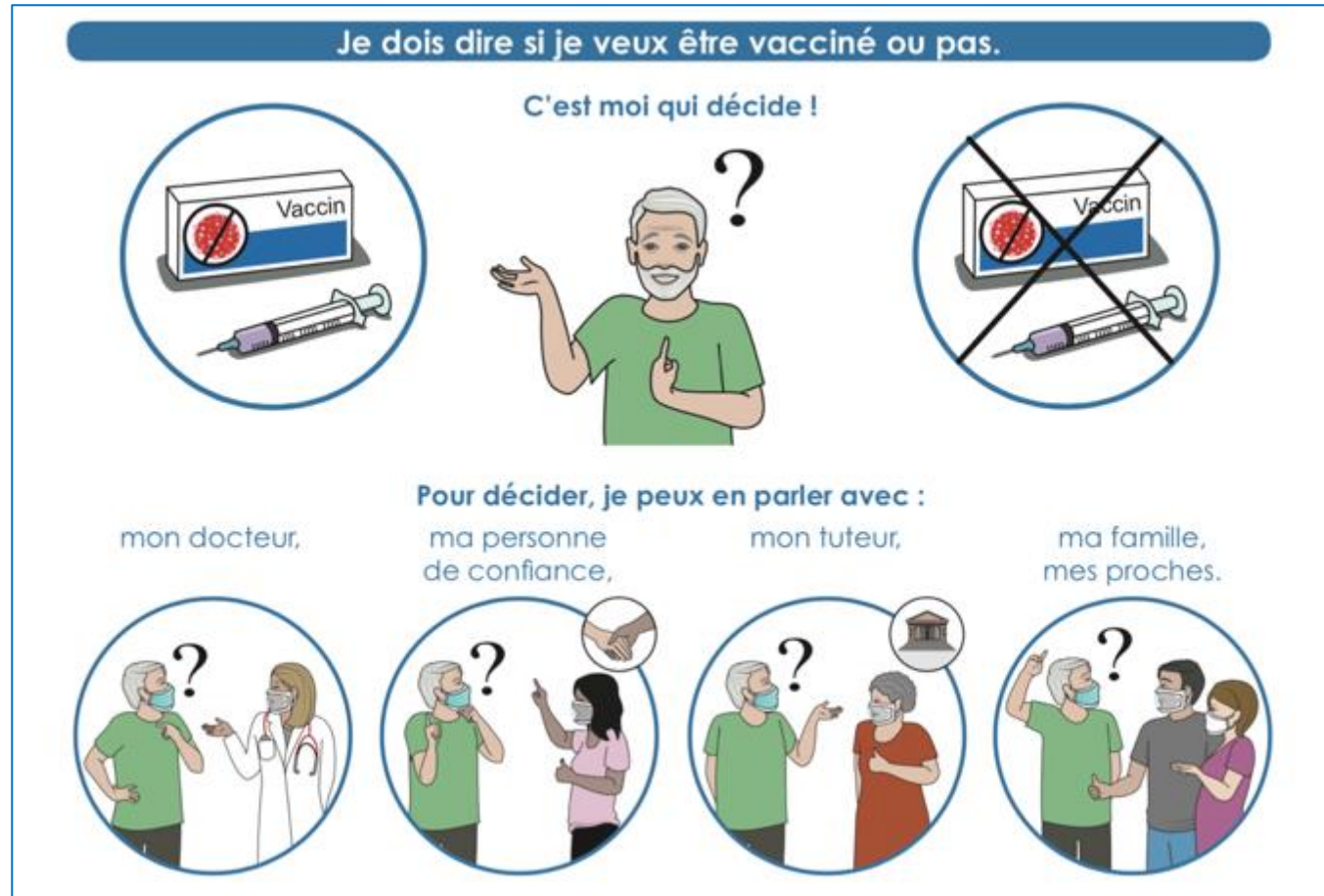


J'arrive en salle d'opération.

- Les personnes présentes portent une blouse, un masque et des gants.



Encourager l'auto-détermination des personnes



Le vaccin contre la COVID-19

- ✓ BD de 4 pages en versions :
 - Homme âgé
 - Femme d'âge mûr
 - Jeune homme
- ✓ En français, anglais, espagnol et arabe
- ✓ Poster

Développer l'autonomie

France Assos Santé
La voix des usagers

Pourquoi créer son Dossier Médical Partagé ?



DMP

Le DMP est un carnet de santé sur internet.

DMP veut dire Dossier Médical Partagé.

Le DMP est sur mon ordinateur ou sur mon smartphone.
Le DMP est gratuit.

Sur www.dmp.fr

En téléchargeant l'application

C'est moi qui décide de créer mon DMP.
Ce n'est pas obligatoire.

Je peux créer mon DMP :

- seul, sur un ordinateur,
- avec un agent de la sécurité sociale,
- avec un médecin, ou un pharmacien.

Exemple : le DMP

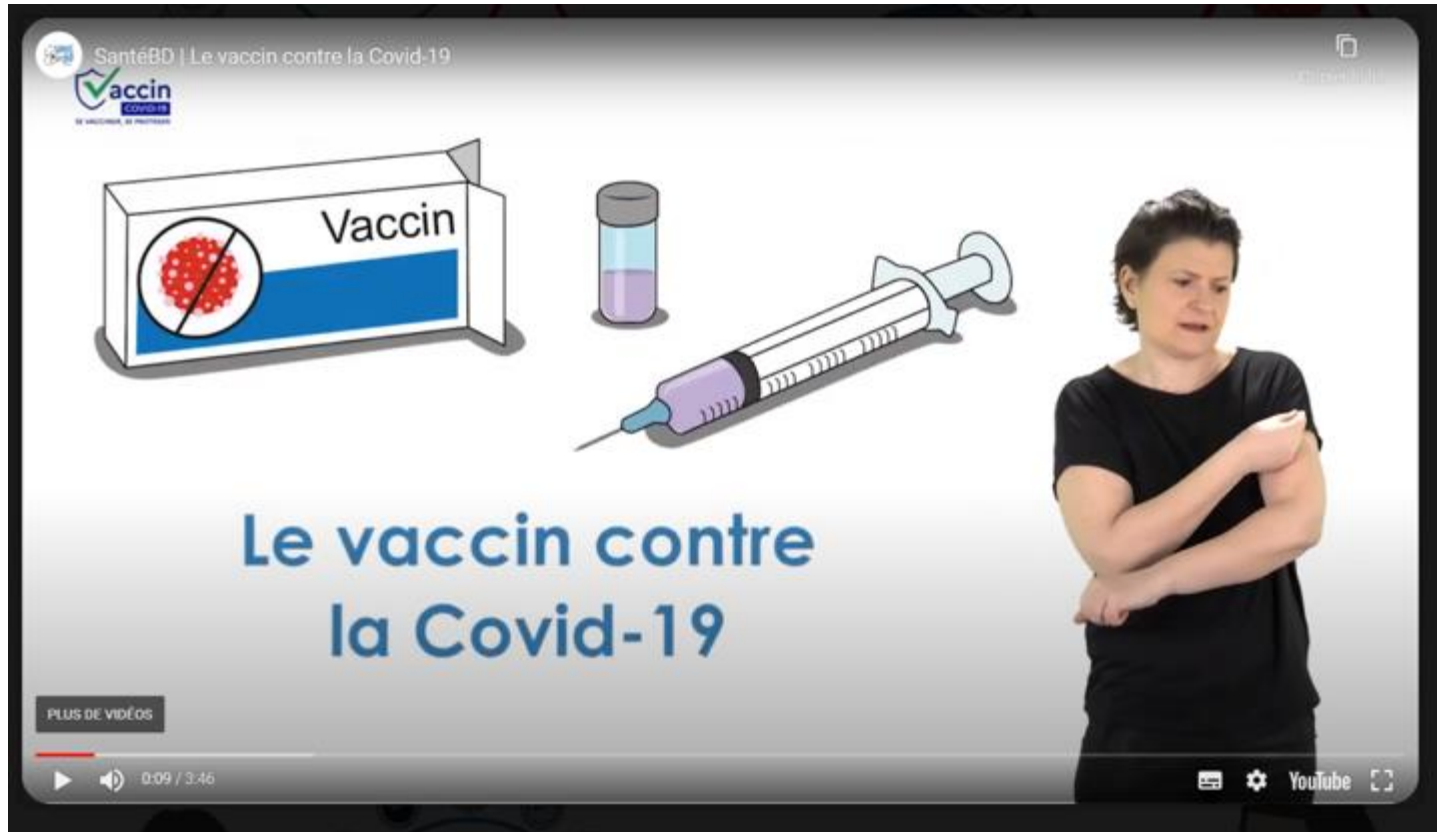
- Pourquoi créer son DMP ? (BD)
- Comment créer son DMP ? (vidéo)
- Comment l'utiliser ? (vidéo)

Je ne peux pas lui interdire l'accès ❌



PLUS DE VIDÉOS

Des vidéos accessibles



Le vaccin contre la COVID-19

Vidéo avec

- voix off ,
 - textes et
 - traduction en langue des signes française
- Rythme lent

[En version vidéo, cliquez ICI](#)

Impact de SantéBD

Première mesure d'impact en 2017 par le Cabinet Kimso :

SantéBD permet de :

- ✓ **Améliorer la compréhension** des soins (100%*),
- ✓ **lever les peurs** mutuelles (73%*),
- ✓ **accepter** les soins (94%*)
- ✓ **Faciliter la communication** directe entre le patient et le soignant et la réalisation des soins (78%*)

Une nouvelle étude d'impact est prévue en 2022 !

Envoyez votre témoignage sur l'utilisation de SantéBD sur contact@santebd.org



Des outils numériques **gratuits**

Grâce à l'engagement bénévole de nos nombreux experts (près de 100) et au soutien financier de nos partenaires,

SantéBD et HandiConnect sont disponibles gratuitement en version numérique.



Production : les travaux prévus 2022- 2023



Cancer (avec l'INCA)

BD : « Le dépistage du cancer du col de l'utérus »)- avec l'INCA

- La radiothérapie
- La chimiothérapie

Examens : BD « L'échographie »); l'électrocardiogramme (ECG) –

ORL :

Consultation ORL et bilan audio

Violences :

- BD « La maltraitance » 1 et 2

VAS :

- BD : « Puberté 1 et 2 (refonte) –
- BD VAS consentement

+ sujets autour du **vieillessement** des personnes handicapées : Ménopause,...

- Troubles Dys _ TDAH (définitions, repérage)
- Aphasie
- Surdicécité
- Epilepsie rare et sévère (2 fiches)
- Handicap Psychique (définitions, prévalence et étiologie à finir)
- Parcours de soins/parcours de vie
- Mises à jour/corrections des fiches déjà en ligne

Sous réserve de financement

- Vieillessement de la personne en SH : points de vigilance ?
- Reprise des fiches-réflexes covid à destination des urgentistes pour les décontextualiser
- Iatrogénie médicamenteuse ?

Banque d'expériences

La Banque d'expériences

Depuis Février 2022, l'association CoActis Santé héberge la Banque d'expériences en lien avec le Ministère des solidarités et de la Santé et la MNH.

La Banque d'expériences rassemble sous forme de courtes fiches des actions et initiatives qui visent à faciliter l'accès à la santé des personnes en situation de handicap.

Elle a été construite pour :

- faire connaître ces actions,
- faciliter leur essaimage,
- donner des clefs à tous les acteurs et professionnels qui accompagnent les personnes en situation de handicap dans leur parcours de santé.

Pour trouver la banque d'expériences : <https://coactis-sante.fr/banque-experience/>

Pour suivre nos actualités, inscrivez vous à nos newsletters ! Et soyez nos ambassadeurs !



HANDI
CONNECT.fr

